

IHRE SPEZIALISTEN

Die Erfahrung und Leidenschaft für die gesamte Zahnheilkunde wird bei uns von Generation zu Generation weitergegeben. Auch in diesem medizinischen Fachgebiet findet nahezu alle 5 Jahre eine Verdoppelung des immer breiter gefächerten Wissens statt.

Aus diesem Grund haben wir uns für Sie in unterschiedlichen Richtungen spezialisiert und zu stetiger Fort- und Weiterbildung verpflichtet. Somit bündeln wir unsere Kompetenzen und gewährleisten Ihnen als Team Zugang zu einem sehr breiten und modernen Behandlungsspektrum.

Wir freuen uns auf Sie.



Dr. med. dent. Isabelle Rathje

Tätigkeitsschwerpunkt
Endodontie (DGET)
Tätigkeitsschwerpunkt
Ästhetische Zahnheilkunde (DGÄZ)



Dr. med. dent. Jens C. Rathje

Oralchirurg
Tätigkeitsschwerpunkt
Implantologie (DGI)
Tätigkeitsschwerpunkt
Ästhetische Zahnheilkunde (DGÄZ)



ZÄ Bettina von Amsberg-Scheve

Tätigkeitsschwerpunkt
Kinderzahnheilkunde (DGK)



ZÄ Theresa-Sophie Kissing, M.Sc.

Oralchirurgin
Master of Science in Parodontologie und
Implantattherapie (DGParo)



Praxis für Zahnheilkunde & Oralchirurgie
DRES. RATHJE | Markt 1 | 23552 Lübeck
0451 - 73 777 | willkommen@zm1.de

www.zm1.de



www.zm1.de

Die Gesundheit Ihrer Zähne
ist unser Anliegen,
Ihre Zufriedenheit
unser höchster Anspruch!



Die individuelle und langfristige Betreuung unserer Patienten ist uns wichtig. Daher nehmen wir uns Zeit für eine ausführliche Aufklärung über die geplante Behandlung, den Ablauf, mögliche Risiken, Alternativen und transparente Kosten. Nur gemeinsam können wir Ihre persönlich optimale Lösung erzielen!

Mitten im Herzen der schönen Hansestadt Lübeck genießen Sie die einmalige Atmosphäre mit direktem Ausblick auf den historischen Rathausmarkt und die Marienkirche.

Schöne Aussichten!



IMPLANTOLOGIE

Navigierte und schonende Implantologie

Durch unseren Fachzahnarzt für Oralchirurgie ist es uns möglich, Implantate von der Planung bis zur Umsetzung und Versorgung unter einem Dach zu realisieren.

Durch das Einpflanzen künstlicher Zahnwurzeln können verloren gegangene Zähne konsequent und biologisch ersetzt werden; häufig kann ein Beschleifen gesunder Nachbarzähne verhindert und ein festsitzender Zahnersatz realisiert werden.

In schwierigeren oder ästhetisch anspruchsvollen Fällen kann über eine 3D-Röntgentechnik (DVT), anschließender computergestützter Implantatplanung und exakter navigierter Implantation die optimale Implantatposition angestrebt werden.

Eine besonders sanfte Methode in der Knochenchirurgie (Implantation und Knochenaufbau) ist die Piezo-Technik. Diese nutzt spezielle Ultraschallschwingungen und ersetzt somit die herkömmliche Fräse zur Knochenbearbeitung. Der Eingriff wird deutlich sicherer und angenehmer.



DENTALHYGIENE

Die Unterstützende Parodontitistherapie (UPT)

Um den Langzeiterfolg einer Parodontitisbehandlung zu sichern, sind regelmäßige professionelle Zahnreinigungen (sog. Erhaltungsphase oder UPT) je nach Risikogruppe bis zu 4x jährlich ein Leben lang unerlässlich.

Denn schon wenige Wochen nach Reinigung trifft man die gleichen Bakterienzahlen in den Zahnfleischtaschen an. Diese sind aber anfangs nicht schädlich. Erst nach einigen Wochen / Monaten verbreiten sich wieder die krankheitsauslösenden Bakterien und die Parodontitis schreitet voran, der Knochen wird abgebaut.

Nur durch regelmäßige Entfernung dieses Bakterienbiofilms kann eine Parodontitis erwiesenermaßen zum Stillstand gebracht werden.

ENDODONTIE

Wurzelbehandlung mit OP-Mikroskop

Durch den rasanten Fortschritt in Wissenschaft und Technik ist die Prognose einer Wurzelbehandlung in den letzten Jahren deutlich gestiegen.

Vor allem die Verwendung eines Mikroskops trägt erheblich dazu bei, da man auch kleinste Kanälchen und feinste Strukturen genau erkennen kann.

Bleiben diese Bereiche unbehandelt, so kann daraus eine Infektion im Bereich der Wurzelspitze und somit ein Misserfolg resultieren. Eine Wurzelspitzenresektion kann heute in den meisten Fällen vermieden werden.



„Nur was man sieht,
kann man auch behandeln!“

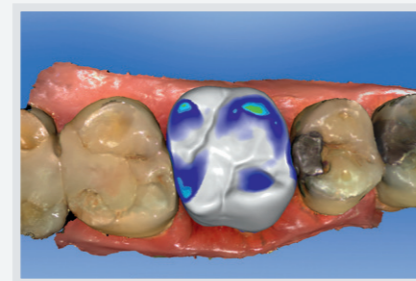
CEREC

Zahnersatz in einer Sitzung

CEREC (Ceramic Reconstruction) ist ein computerunterstütztes Verfahren (CAD / CAM) zur direkten Herstellung von gefrästen Keramikrestorationen wie Inlays oder Kronen, diese werden ohne Abdruck in einer Sitzung definitiv eingesetzt!

Über eine optische Kamera wird der Zahn direkt im Mund aufgenommen und in 3D digitalisiert.

Die Restauration wird nun vom Zahnarzt im Computer konstruiert und von einer Schleifeinheit aus einem Keramikblock direkt in der Praxis gefräst.



FUNKTIONSDIAGNOSTIK

Zebri-Kieferregistriersystem

Zur Funktionsanalyse des Kiefergelenks und zur Herstellung von umfangreichen prothetischen Versorgung mit Kronen und Brücken ist es sehr wichtig, die Unterkieferposition zu bestimmen und alle Bewegungen genau aufzuzeichnen.

Das moderne Zebri-Registriersystem erfasst berührungslos und hochpräzise alle Unterkieferbewegungen. Die Sensoren übertragen die Daten an einen Computer, der dann alle Werte an den Zahntechniker weitergibt. So kann bei der Herstellung von Zahnersatz die Funktion des Kiefergelenks optimal berücksichtigt werden.

Auch bei Patienten mit Funktionsstörungen (Schmerzen im Bereich des Kiefergelenks oder in der Kau- und Nackenmuskulatur) ist das Zebri-System nicht mehr wegzudenken.

Mehr zu unseren Leistungen finden Sie unter
www.zm1.de

VORTEILE

- sofortiger Zahnersatz in nur einer Sitzung
- ohne herkömmlichen Abdruck und ohne Provisorium
- digitales Verfahren, schnell und präzise
- sehr gute Ästhetik
- hohe Langlebigkeit